

# BÄRO

Retail  
Lighting

## Fresh Light *for* Fresh Products

SUPERMÄRKTE

# Spotlight

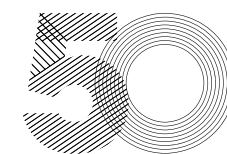






Seit 1967 setzt BÄRO Supermärkte ins rechte Licht. Licht ist der wichtigste Mittler zwischen Ihrem Angebot und Ihren Kunden. Food ist Genuss und Vergnügen zugleich. Wir Menschen lassen uns gern appetitlich leiten. Es geht um Sinnlichkeit, aber auch um Orientierung und Vertrauen.

50 Jahre Qualität – Made in Germany.



50 JAHRE LICHT  
FÜR MORGEN  
50 JAHRE BÄRO



# Alles im richtigen Licht. Jeden Bereich durchdacht beleuchten.

LICHT IM SUPERMARKT: EMOTIONAL. EFFEKTIV. EFFIZIENT.

Verbraucherstudien bestätigen: Licht ist ein entscheidendes Element beim Einkaufserlebnis im Supermarkt. Warum ist gutes Licht essentiell? Weil es die Wahrnehmung von Raum und Waren entscheidend beeinflusst. Angenehme Atmosphäre und optimale Warenpräsentation steigern Absatz und Loyalität, energieeffiziente Lichttechnik und intelligente Planung senken die Kosten: Unterm Strich ein gutes Geschäft.



1. EINLADEN: Der Eingang
2. ORIENTIEREN: Der Hauptgang, Sortimentsgänge, Rückwände
3. DIE BESONDERE FRISCHE: Obst, Gemüse, Käse, Fleisch, Wurst, Fisch, Kühlung, Brot, Backwaren, Confiterie
4. FÜR GENUSSMOMENTE: Wein und Getränke
5. ALLES IM BLICK: Der Kassensbereich
6. NOCH EIN WENIG VERWEILEN: Gastronomie

# Eingang.

Der Eingang eines Supermarktes ist viel mehr als ein Bereich zur Erschließung des Verkaufsraums. Er ist die Visitenkarte, heißt die Kunden willkommen und stimmt sie mit dem richtigen Licht auf das bevorstehende Einkaufserlebnis ein. Der erste Eindruck zählt!

## LICHT SCHAFFT EINE „WELCOME MAT“:

- Beleuchtete Fassaden und Werbeflächen prägen die Fernwirkung und sorgen für Wiedererkennbarkeit.
- Vertikallicht im Eingangsbereich bringt die Offenheit und Transparenz von Glasfassaden voll zur Geltung.

- Hohe Beleuchtungsstärken im Eingangsbereich ziehen die Aufmerksamkeit auf sich.

## EMPFOHLENE LICHTFARBEN

830, 835, 840

## EMPFOHLENE LICHTVERTEILUNGEN

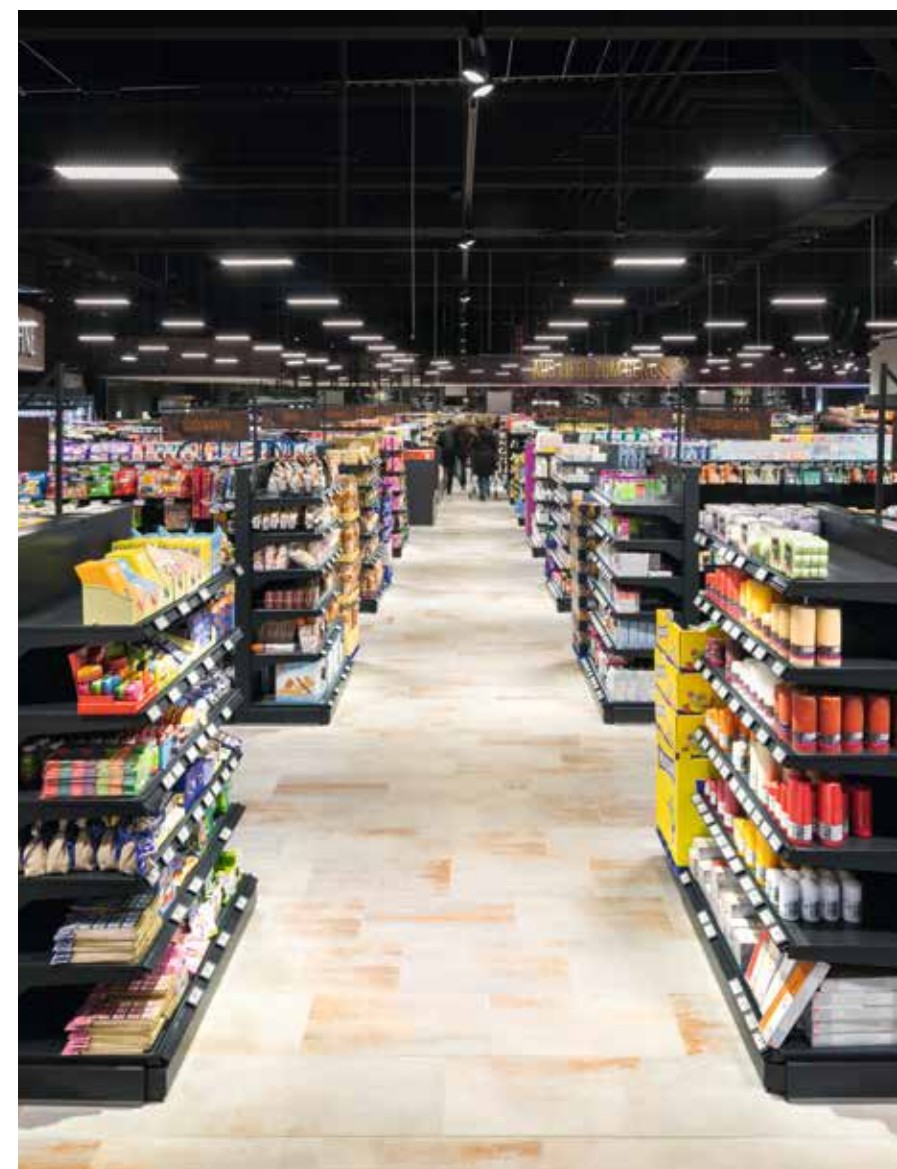
WallWash, WideWing, Spot, NarrowSpot



MARKTHALLE, KREFELD (DE)  
Betreiber: real,- SB-Warenhaus GmbH  
Lichtplanung: start.design GmbH, Essen

# Hauptgang.

Der Hauptgang ist die zentrale Verkehrsachse im Supermarkt. Er führt die Kunden wie ein roter Faden durch den Markt. Dabei bestimmt er den Rhythmus, sorgt für Klarheit und Struktur.



## LICHT LENKT DEN BESUCHERFLUSS:

- Das Design der Leuchten fügt sich in das Gesamtkonzept des Retaildesigns.
- Akzentuierendes Licht hebt Gondelköpfe und Angebotsflächen hervor.
- Flexible Lichtlösungen wie Strahler-Stromschiensysteme unterstützen die Gliederung der Retailarchitektur.

## EMPFOHLENE LICHTFARBEN

830, 835

## EMPFOHLENE LICHTVERTEILUNGEN

Spot, Medium, Flood

EDEKA HONSEL, DORSTEN (DE)  
Bauherr und Betreiber: Ralf Honsel KG, Dorsten  
Architekt: Rainer Thieken GmbH, Dorsten  
Retail Design: Shop Zwo, Düsseldorf  
Ladenbau: Upel by Familie Heger, Essen



# Sortimentsgänge.

Eine große Zahl an Produkten, Herstellern und Marken füllt die Regale der Sortimentsgänge. Hier gewährleistet gute Beleuchtung, dass sich Kunden zügig einen Überblick des Sortiments verschaffen und treffsicher zugreifen können.

## LICHT SORGT FÜR KLARHEIT:

- Als die wichtigsten Warenträger benötigen Regale eine vertikal ausgerichtete Beleuchtung.
- Zur Warenbeleuchtung kommt eine ausgewogene Grundbeleuchtung hinzu.
- Die Kriterien für das Licht sind Gleichmäßigkeit und gute Farbwiedergabe.



EDEKA HONSEL, DORSTEN (DE)  
Informationen zu Kunde und Projektpartnern:  
siehe Seite 7.

**EMPFOHLENE LICHTFARBEN**  
830, 835, 840

**EMPFOHLENE LICHTVERTEILUNGEN**  
BatWing, doppeltasymmetrisch  
mit horizontalem Anteil

JAN LINDERS, MIERLO-HOUT (NL)  
Inhaber: Jan Linders B.V., NC Nieuw Bergen  
Retail Design: Sandenburg Concept + Creation, Amsterdam  
Ladenbau: Van Keulen Interieurbouw, Nijverdal

# Rückwände.

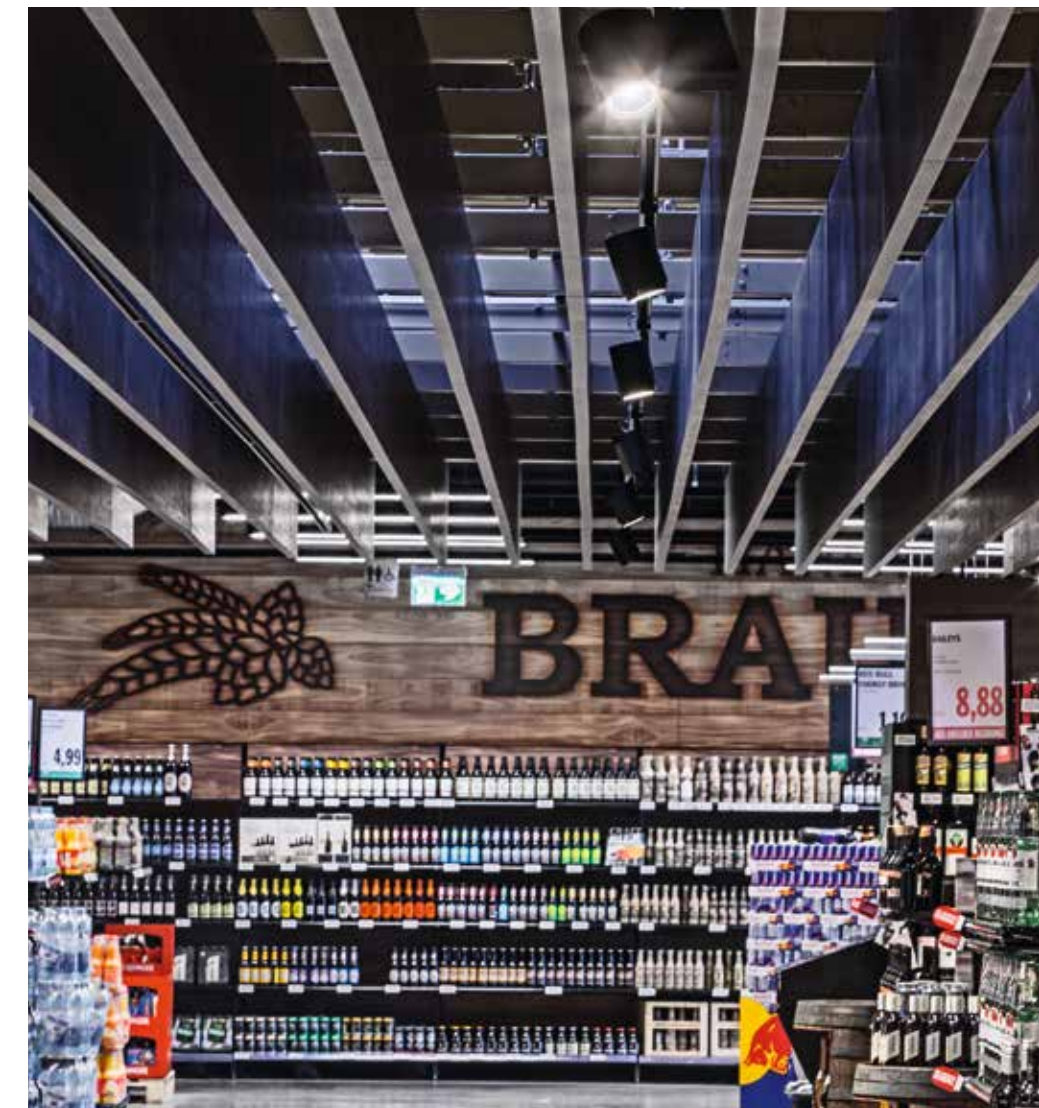
Sie bilden vertikale Flächen mit starker Fernwirkung: Sichtbar von fast allen Orten im Markt, ziehen die Rückwände die Blicke auf sich und unterstützen die Orientierung – als Raumgrenzen ebenso wie als Träger von Informationen.

## LICHT ERZEUGT WEITE:

- Homogene Flutung mit Licht betont Wände als visuelle Begrenzung.
- Zusätzliches Akzentlicht modelliert einzelne Objekte und hebt Hochdekorationen hervor.
- Zur gleichmäßigen vertikalen Beleuchtung eignen sich asymmetrisch abstrahlende Wandfluter.

**EMPFOHLENE LICHTFARBEN**  
830, 835

**EMPFOHLENE LICHTVERTEILUNGEN**  
WallWash, WallBeam, Spot,  
Medium



MARKTHALLE, KREFELD (DE)  
Informationen zu Kunde und Projektpartnern:  
siehe Seite 6.



# Obst und Gemüse.

In vielen Supermärkten beginnt der Rundgang des Kunden beim Obst und Gemüse. Die große Chance für eine optimale Darstellung und einen brillanten ersten Eindruck: Intensive, bunte Farben aus dem Rot- und Gelbspektrum kontrastiert mit frischem Grün.



## LICHT MODELLIERT FARBVIELFALT:

- Brillantes, gerichtetes Licht betont die Ware und setzt attraktive Glanzpunkte.
- Pendelleuchten spenden ausgewogene Allgemeinbeleuchtung und definieren durch ihr Design die Atmosphäre der Raumzone.
- Warenspezifische Spektren lassen Obst und Gemüse frisch und appetitlich aussehen.

**EMPFOHLENE LICHTFARBEN**  
Sun, 927, 830

**EMPFOHLENE LICHTVERTEILUNGEN**  
Spot, Medium, Flood

LANDWAART CULINAIR, MAARTENSDIJK (NL)  
Bauherr: Wim Landwaart  
Retail Design & Ladenbau: Frigomil, Meise

## Speziallichtfarbe Sun

Sun intensiviert alle warmen Farbtöne. Das LED-Spektrum der Speziallichtfarbe ist sowohl farbsättigend als auch warenspezifisch und findet die optimale Anwendung in der Beleuchtung von frischem Obst und Gemüse oder in vergleichbaren Non-Food-Bereichen. Die ähnlichste Farbtemperatur liegt bei 2.400 K.



EDEKA HONSEL, DORSTEN (DE)  
Informationen zu Kunde und Projektpartnern:  
siehe Seite 7.





CARREFOUR EXPRESS, ROM (IT)  
 Betreiber: Gianni Cassandra, CDK Srl, Latina  
 Retail Design & Ladenbau: F&F Studio, Turin

### 3. DIE BESONDERE FRISCHE

## Käse.

Viele Feinschmecker schließen von der Auswahl und Präsentation der Käsevielfalt auf das Qualitätsniveau eines Supermarktes. Aber auch „Normalverbraucher“ schätzen es, wenn ihre Liebessorte an der Käsetheke frisch und appetitlich angeboten wird.

#### LICHT UNTERSTREICHT DEN CHARAKTER:

- Schonung des wärmeempfindlichen Produktes Käse durch ein mittleres Beleuchtungsniveau.
- Durch eine modellierende Ausleuchtung wirken die Farben vom Frischkäse bis zum reifen Hartkäse besonders frisch und satt.
- Optimale Darstellung der warmen Warenfarben von Weiß bis Gelb-orange durch warenspezifische Lichtfarben.

#### EMPFOHLENE LICHTFARBEN

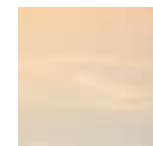
PearlWhite, 927, 830

#### EMPFOHLENE LICHTVERTEILUNGEN

OvalBasic, Flood, Medium

#### Speziallichtfarbe PearlWhite

Das LED-Spektrum dieser Sonderlichtfarbe liegt unterhalb des Planck'schen Kurvenzugs (below black body). PearlWhite wirkt farbintensivierend und erzeugt einen eleganten, qualitätsunterstützenden Farbeindruck. Die ähnlichste Farbtemperatur liegt bei 3.100K.





# Fleisch und Wurst.

Fleisch zu beleuchten, ist eine besondere Herausforderung. Das Rot soll leuchten, das Weiß des Fettrands oder der Maserungen dennoch weiß erscheinen. Und die empfindliche Ware soll geschont werden, damit sie nicht verblasst.



### LICHT NUANCIERT QUALITÄT:

- Gleichmäßiges Licht schont die Ware.
- Ein maßvolles Beleuchtungsniveau vermeidet das Vergrauen.
- Der Effekt von warenspezifischen Lichtfarben ist bei Fleisch und Wurst besonders ausgeprägt.

### EMPFOHLENE LICHTFARBEN

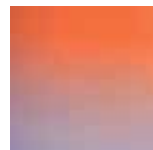
SpecialMeat, FreshMeat, Fish&Seafood

### EMPFOHLENE LICHTVERTEILUNGEN

OvalBasic, Flood, Medium

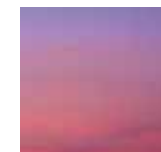
#### Speziallichtfarbe SpecialMeat

SpecialMeat ist die Speziallichtfarbe zur Beleuchtung frischer Fleisch- und Wurstwaren und kann als moderner LED-Nachfolger der bewährten BÄRO-Foodlight- / Patentfilter-Variante betrachtet werden. Das LED-Spektrum hat eine ähnlichste Farbtemperatur von 1.900K.



#### Speziallichtfarbe FreshMeat

FreshMeat lässt weiße Anteile der Fleisch- und Wurstwaren neutral wirken und sättigt zugleich deren Rotanteil. Diese warenspezifische LED-Speziallichtfarbe ist auch sehr gut zur Beleuchtung frischer Meeresfrüchte einsetzbar. Die ähnlichste Farbtemperatur liegt bei 3.100K.



REWE RICHRATH, KÖLN (DE)  
 Bauherr: REWE Richrath Supermärkte GmbH + Co. OHG, Bergheim  
 Architekt: aal design, Essen  
 Ladenbau: Adolf Rademacher GmbH, Gelsenkirchen



# Fisch.

Der Fisch muss strahlen, das Eis muss funkeln. Nirgendwo wird Frische deutlicher wahrgenommen als hier, nirgendwo schauen Verbraucher genauer hin: Für Marktbetreiber die Gelegenheit für ein klares Statement.



SILPO, KIEW (UKR)  
Inhaber: LLC Fozzy-Food, Kiew  
Architekt: ARS Design, Odessa

## LICHT PRÄZISIERT FRISCHE:

- Brillantes, gerichtetes Licht macht durch Glanzpunkte die Frische von Fisch und Eis sichtbar.
- Ein erhöhtes Beleuchtungsniveau erfüllt die Sehgewohnheiten und Erwartungen.
- Warenspezifische kühlere Lichtfarben betonen die Eigenfarben.

**EMPFOHLENE LICHTFARBEN**  
Fish&Seafood, 835

**EMPFOHLENE LICHTVERTEILUNGEN**  
Medium, Spot

**Speziallichtfarbe**  
Fish&Seafood

Fish&Seafood zählt zu den warenspezifischen LED-Spektren, deren ähnlichste Farbtemperatur bei 4.000K liegt. Der Farbort ist speziell auf die Präsentation von Meeres-tieren abgestimmt. Durch den hohen Rotanteil eignet sich diese Speziallichtfarbe aber auch zur Beleuchtung frischer Fleisch- und Wurstwaren.



# Kühlung.

Convenience liegt genauso im Trend wie hochwertige, frische Produkte. Beide Bedürfnisse treffen sich im Kühl- und Tiefkühlbereich des Supermarktes, der dadurch an Bedeutung gewinnt. Kühlmöbel werden immer attraktiver und energieeffizienter.

## LICHT VERLEIHT ATTRAKTIVITÄT:

- Waren in Kühlregalen und Truhen kommen perfekt zur Geltung, wenn eine Beleuchtung von außen die eingebaute Innenbeleuchtung ausgewogen ergänzt.
- Warenschonendes LED-Licht ist weitgehend frei von IR-Anteilen, damit sind auch höhere Punktbeleuchtungsstärken auf gekühlten Produkten möglich.
- Kühle Lichtfarben verstärken die Assoziation von „Frische“ und differenzieren entsprechende Bereiche im Verkaufsraum.

**EMPFOHLENE LICHTFARBEN**  
BeCool, BeColor, 835

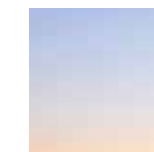
**EMPFOHLENE LICHTVERTEILUNGEN**  
Flood, Medium, Spot



REWE DORNSEIFER, GUMMERSBACH (DE)  
Betreiber: Dornseifer Unternehmensgruppe, Wenden  
Planung, Realisation: Linde Ladenbau, Bad Hersfeld

**Speziallichtfarbe**  
BeColor

Das farbintensivierende LED-Spektrum der Sonderlichtfarbe liegt unterhalb des Planck'schen Kurvenzugs (below black body). Die Oberflächen wirken satt und brillant zugleich. Die ähnlichste Farbtemperatur liegt bei 3.500K.



**Speziallichtfarbe**  
BeCool

BeCool ist eine Sonderlichtfarbe mit einem LED-Spektrum unterhalb des Planck'schen Kurvenzugs (below black body). Der farbintensivierte Eindruck wirkt kühl und gesättigt. Die ähnlichste Farbtemperatur liegt bei 4.200K.





# Brot und Backwaren.

Goldbraune Krusten, appetitlicher Duft: Die Bäckerttheke ist ein Genuss für alle Sinne. Regionen sind stolz auf die Vielfalt ihrer Brot- und Gebäckspezialitäten unterschiedlichster Zutaten.



## LICHT ZEICHNET BACKTRADITION AUS:

- Brot und Backwaren erfordern eine warme, gesättigte Ausleuchtung.
- Druckvolles gerichtetes Licht modelliert das Angebot kontrastreich und plastisch.
- Licht mit sehr guter Farbwiedergabequalität macht auch die Nuancen bei Konditoreiwaren wahrnehmbar.

## EMPFOHLENE LICHTFARBEN GoldenBread, 927

## EMPFOHLENE LICHTVERTEILUNGEN Flood, Medium, Spot

MARKTHALLE, KREFELD (DE)  
Informationen zu Kunde und Projektpartner:  
siehe Seite 6.

## Speziallichtfarbe GoldenBread

GoldenBread gehört zu den warenspezifischen LED-Spektren, deren ähnlichste Farbtemperatur bei 2.500K liegt. Insbesondere kräftige goldbraune Farben werden gesättigt dargestellt. Das Spektrum eignet sich ideal für die Beleuchtung von frischem Brot und Backwaren.



# Confiserie.

Ein Hauch Luxus im Alltag: Feinste Schokoladen, Pralinen oder Trüffel versprechen sinnliche Momente und unvergesslichen Genuss. Für Marktbetreiber die Chance, sich mit einem qualitativ hochwertigen und facettenreichen Sortiment zu profilieren.



## LICHT BETONT GAUMENFREUDEN:

- Warmes Licht mit sehr guter Farbwiedergabe sättigt Schokoladenbrauntöne ebenso gut wie die intensiven Farben von Früchten und Glasuren.
- Ein mittleres Beleuchtungsniveau schon die empfindlichen, oft handgefertigten Produkte.
- Weichzeichnendes homogenes Licht unterstützt die Wertigkeit der Waren.

## EMPFOHLENE LICHTFARBEN PearlWhite, 927

## EMPFOHLENE LICHTVERTEILUNGEN OvalBasic, Flood, Medium

## Speziallichtfarbe PearlWhite

Das LED-Spektrum der Sonderlichtfarbe liegt unterhalb des Planck'schen Kurvenzugs (below black body). Sie wirkt farbintensivierend und erzeugt einen eleganten, qualitätsunterstützenden Farbeindruck. Die ähnlichste Farbtemperatur liegt bei 3.100K.



Edeka Zurheide, Düsseldorf (DE)  
Inhaber: Heinz Zurheide  
Planung: Instore Design Italia GmbH, Naturns  
Ladenbau: Schweitzer Project AG, Naturns



# Wein und Getränke.

Edler Wein will edel inszeniert werden: Gourmets kommen in Stimmung, wenn das Licht auf dem dunklen Glas der Flaschen funkelt und das Ambiente einem hochwertig gestalteten Weinkeller entspricht.



## LICHT SCHAFFT ATMOSPHERE:

- Brillantes, gerichtetes Licht akzentuiert, modelliert und erzeugt lebendige Kontraste.
- Eine Kombination aus flächigem Vertikallicht und Punktlicht mit gedämpfter Helligkeit prägt das Ambiente.
- Einzelne dekorative Leuchten dienen als Blickfang.

## EMPFOHLENE LICHTFARBEN

927, 830, PearlWhite

## EMPFOHLENE LICHTVERTEILUNGEN

NarrowSpot, Spot, WallBeam, WallWash

MARKTHALLE, KREFELD (DE)  
Informationen zu Kunde und Projektpartner:  
siehe Seite 6.

# Kassenbereich.

Hier findet das Einkaufserlebnis seinen Abschluss. Wo die Kunden ihr Bargeld sortieren, den Bon lesen oder Unterschriften leisten, befindet sich für das Personal ein Arbeitsplatz mit hohen Anforderungen an die Beleuchtung.

## LICHT ZAHLT SICH AUS:

- Hervorgehobene Beleuchtung der Kasse entwickelt eine Fernwirkung im Raum: Der Kunde kann sich besser orientieren.
- Leuchten mit wechselbaren Lichtfarben von warmweiß bis tageslichtweiß fördern Wohlbefinden und Vitalität der Mitarbeiter.
- Helligkeit (mindestens 500 Lux) und Blendungsbegrenzung (gemäß DIN EN 12464-1 für Arbeitsplätze) werden durch die entsprechende Leuchtenauswahl sichergestellt.

## EMPFOHLENE LICHTFARBEN

830, 835, Tuneable White

## EMPFOHLENE LICHTVERTEILUNGEN

Flood, WideFlood, direkt / indirekt



REWE DORNSEIFER, GUMMERSBACH (DE)  
Informationen zu Kunde und Projektpartner:  
siehe Seite 17.



# Gastronomie.

In zeitgemäßen Marktkonzepten dürfen gastronomische Angebote nicht fehlen. Hier gilt es die Herstellung und das frische Angebot an Speisen appetitanregend in Szene zu setzen – und für die Gäste Bereiche zu schaffen, deren Atmosphäre zum Verweilen und Genießen einlädt.

## LICHT MACHT APPETIT:

- Warme Speziallichtfarben präsentieren frisch zubereitete Speisen besonders appetitlich und wareschonend.
- Der Charakter der Beleuchtung, aber auch das Design der Leuchten selbst, lässt sich auf das jeweilige gastronomische Thema abstimmen.
- Typisch für Verzehrbereiche ist eine reduzierte Grundhelligkeit bei direktem, akzentuierendem Licht mit guter Farbwiedergabe auf den Tischen.

## EMPFOHLENE LICHTFARBEN

927, 830

## EMPFOHLENE LICHTVERTEILUNGEN

NarrowSpot, Spot, Medium, Flood, OvalBasic

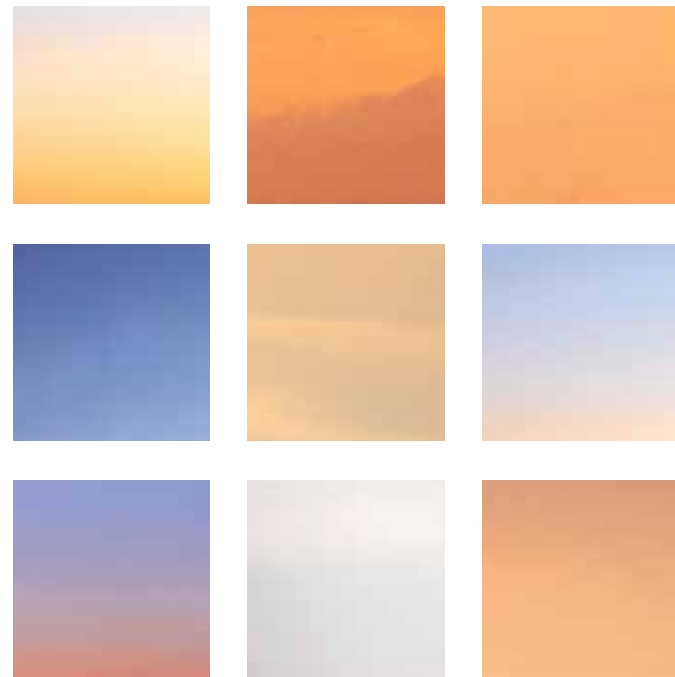


MARKTHALLE, KREFELD (DE)  
Informationen zu Kunde und Projektpartner:  
siehe Seite 6.



# Ihre Story mit Licht erzählt.

Wir glauben daran, dass es einen Unterschied zwischen Beleuchtung und Licht gibt. Und dass Licht die Kraft hat, Menschen zu berühren, zu inspirieren, zu aktivieren. Das heißt: nicht ein Licht für alles. Sondern genau das richtige Licht für jede individuelle Anforderung. Damit sich jedes Produkt im besten Licht zeigen kann.



## Im richtigen Licht: BÄRO Speziallichtfarben.

Licht, das auf die Eigenfarben der Waren optimiert ist, gehört zu den effektivsten, aber auch anspruchsvollsten Werkzeugen der Beleuchtung im Handel. BÄRO verfügt über die entsprechenden Produkte und Technologien – und berät auf Basis von jahrzehntelanger Erfahrung.

**MACHEN SIE IHRE MARKE MIT UNS ZU ETWAS BESONDEREM.**

Zögern Sie nicht, das Wissen und die Erfahrung von BÄRO in Anspruch zu nehmen, wenn Sie als Einzelhändler, Retail-Designer oder Beleuchtungsplaner eigenfarboptimiertes Licht in Ihren Projekten einsetzen möchten und lassen Sie sich die Wirkung in Ihrem Objekt veranschaulichen.



## Im richtigen Look: Individuelles Design.

Die Funktionalität und die Formgebung unserer Produkte sind das Ergebnis einer intensiven Auseinandersetzung mit den Schlüsselfaktoren Lichteffizienz, Systemintelligenz und Energiekompetenz. Aber auch individuelle Lösungen realisieren wir gerne.

**ERFÜLLEN SIE MIT UNS IHREN PERSÖNLICHEN PRODUKTWUNSCH.**



Wunschlackierungen oder galvanisierte Oberflächen sowie individualisierbare Textilschirme, charakterstarke Metallschirme oder transluzente Acrylringe bilden vielfältigste Optionen.





## Im richtigen Layout: Kreative Lichtplanung.

Ein attraktiver Raumeindruck entsteht, wenn die Beleuchtung die verschiedenen Nutzungen von Flächen und Bereichen berücksichtigt. Intuitiv steuerbare Leuchten sind prädestiniert für Flächen, auf denen sich Inhalte und Platzierungen häufig ändern. Lichtsteuersysteme unterstützen ein energieeffizientes, effektives und emotionales Raumgefühl.

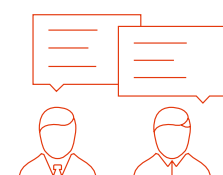
**ÜBERRASCHEN SIE IHRE KUNDEN MIT EINER DYNAMISCHEN INSZENIERUNG.**

Im Zusammenspiel von Lichtfarben und Lichtverteilung, Lichtintensitäten und Lichtsteuerung lässt sich für jedes Objekt eine individuelle ausdrucksstarke Lichtbalance gestalten.

## Mit richtigen Lichtlösungen.

Planen Sie, bei Ihrem Neu- oder Umbau in ein modernes Lichtsystem zu investieren? Oder möchten Sie eine existierende Beleuchtungsanlage für mehr Energieeffizienz austauschen? Ein ausgewogenes Lichtkonzept geht auf Ihre individuellen Anforderungen und räumlichen Gegebenheiten ein.

**BÄRO – IHR LICHTPARTNER VON ANFANG AN.**



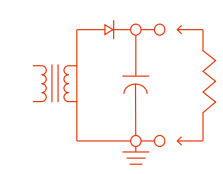
> BERATUNG

Ein grundlegender Aspekt unserer Beratung ist es, allen Projektbeteiligten das enorme Potenzial und die vielen nuancierten Ausdrucksmöglichkeiten zu vermitteln, die das Medium Licht heute dank LED-Technologie bietet.



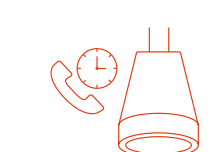
> PLANUNG

Licht lässt sich in vielfältigen Qualitäten und Dimensionen gestalten. Eine differenzierte Lichtplanung unterstützt nicht nur die Dramaturgie des Einkaufserlebnisses, sondern erlaubt es auch, die Beleuchtung optimal auf die verschiedenen Schaufgaben und Warengruppen abzustimmen.



> MONTAGE

Damit Ihr individuelles Beleuchtungskonzept zügig Gestalt annimmt und unvorhergesehene Fragen schnell beantwortet werden, unterstützt BÄRO Sie bei der Montage und Ausrichtung der Leuchten vor Ort.



> SUPPORT

Unser Service endet nicht mit der Inbetriebnahme Ihrer Beleuchtungsanlage. BÄRO steht Ihnen auch im Nachhinein für Fragen und Dienstleistungen zur Verfügung. Nicht ohne Grund geben wir auf unsere Produkte eine LED-Garantie von 5 Jahren.



> LEASING

Gerne beraten wir Sie in einem persönlichen Gespräch zu einem individuell angepassten Leasing-Konzept. Sprechen Sie uns an. Wir sind gerne für Sie da.

> KONTAKT

Tel.: +49 (0)800 799 1000, E-Mail: [service@baero.com](mailto:service@baero.com)



KONTAKT

# Der individuelle BÄRO Service: Ihr kostenloses Beratungsgespräch zum Thema Supermärkte



T +49 (0)800 799 1000  
[www.baero.com](http://www.baero.com)